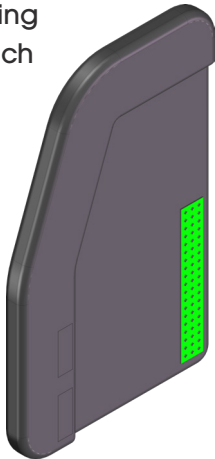


### Avsedd användning

Polstring är avsedd att använda med tillbehör Fotlåda från HD Rehab.

### Ingående delar

2 x Polstring  
(höger och  
vänster)



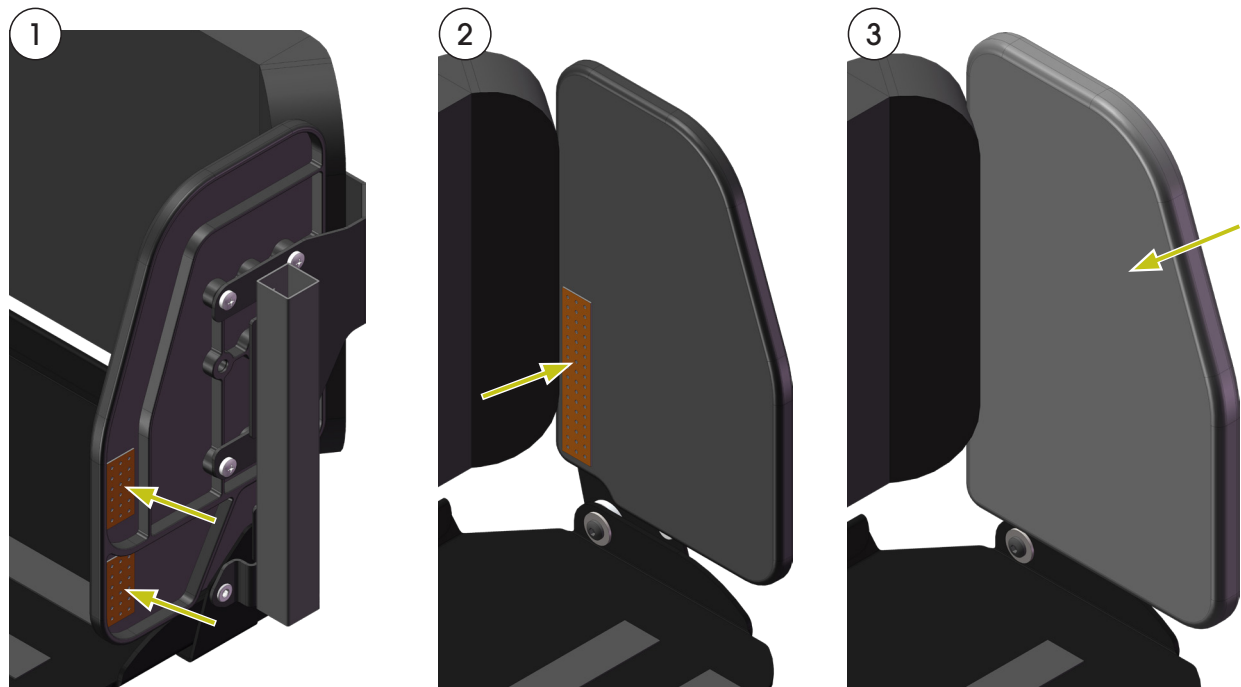
2 x Kardborrband  
mjuk sida 100 mm



4 x Kardborrband  
mjuk sida 40 mm



### Montering



- ① Fäst de två kortare kardborrbanden på fotlådesidans baksida.
- ② Fäst det längre kardborrbandet på fotlådesidans framsida.
- ③ Passa polstringen över fotlådesidan och fäst med kardborrband på båda sidor.
- ④ Upprepa dessa steg på andra sidan.

### Användning och skötselråd

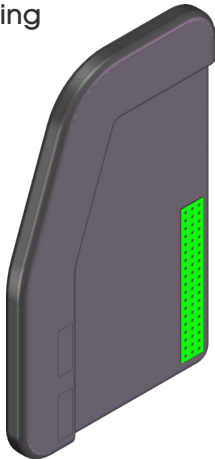
Polstring till fotlådesida kan rengöras genom avtorkning med tvål och vatten. Byt alltid ut skadade delar omedelbart. För övrig information se *Underhållsanvisning*, dokument nummer 95730.

### Intended use

Footbox side padding is intended to be used with the accessory Footbox from HD Rehab.

### Parts included

1 x Padding



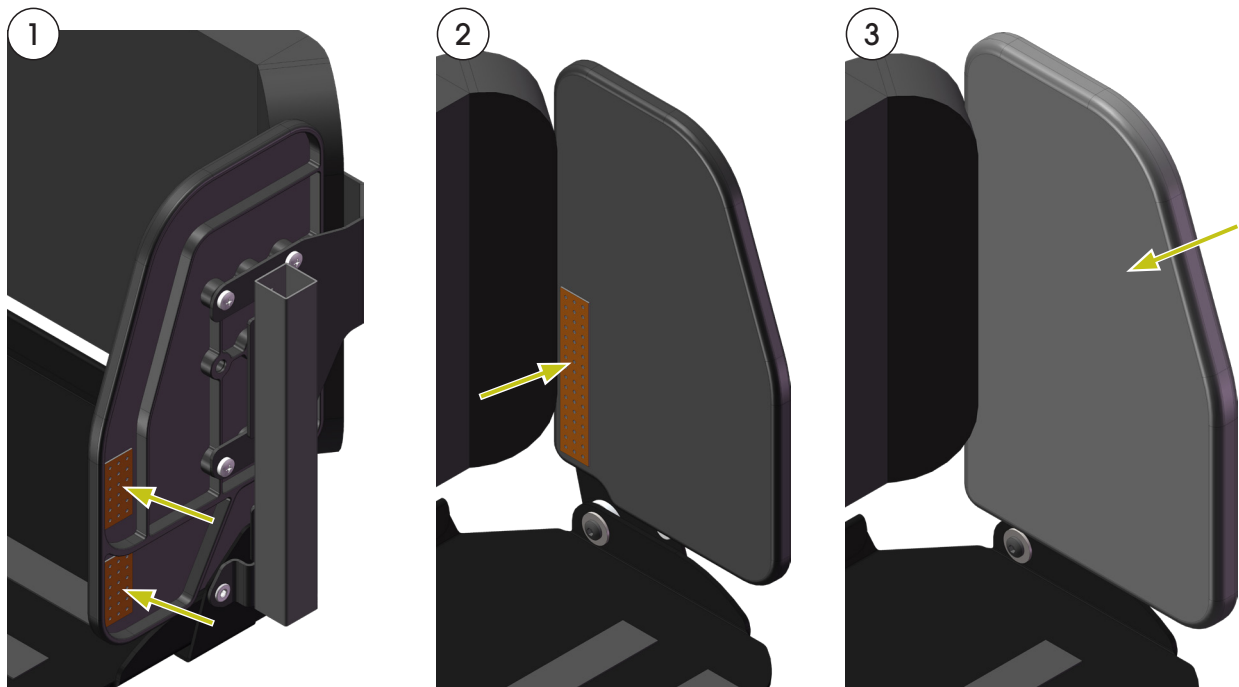
1 x velcro, soft  
side 100 mm



1 x velcro, soft  
side 60 mm



### Assembly



- ① Attach the shorter velcro pieces to the back side of the footbox side.
- ② Attach the longer velcro piece to the front side of the footbox side.
- ③ Fit the padding over the footbox side and secure it with the velcro on both sides.
- ④ Repeat these steps for the other side of the footbox.

### Care instructions

The footbox side padding can be cleaned by wiping with soap and water. See *Maintenance Instructions*, document number 95730-1. Always replace damaged parts immediately.